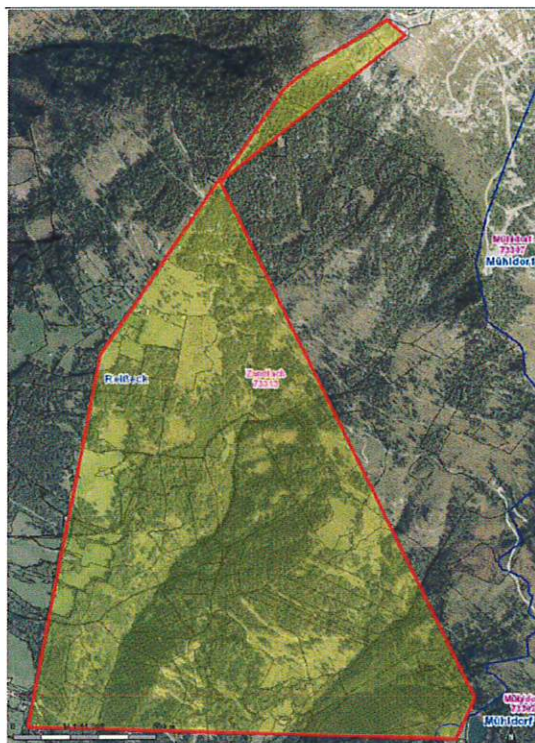


Grafik 1: Bereiche des Materialtransports

Die in Grafik 1 dargestellten, gelben Pfeile zeigen den für die Flüge von der Reißeckbahn bis zur Gondelwiese geplanten Bereich. Die rote Markierung zeigt den LKW-Materialtransport von der Gondelwiese zur Burgstallstraße.

Nachfolgende Grundstücke sind direkt beeinflusst:



Grafik 2: Betroffene Grundstücke

Der Rückbau der Anlage geschieht in Abstimmung und im Auftrag der zuständigen Behörde. Dieses Schreiben gilt als allgemeine Information. Bei Fragen bitte direkt an die VERBUND-Werksgruppenleitung Malta/Reißeck (raimund.tinkler@verbund.com oder office.emh@verbund.com) oder an VERBUND-Pressesprecher Robert Zechner (robert.zechner@verbund.com) wenden.

Mit freundlichen Grüßen

WERKSGRUPPE MALTA/REISSECK

VERBUND Hydro Power GmbH
Werksgruppe Malta/Reißeck
Rottau 12, 9815 Kolbnitz
Österreich

Dipl.W-Ing.(FH) Raimund Tinkler